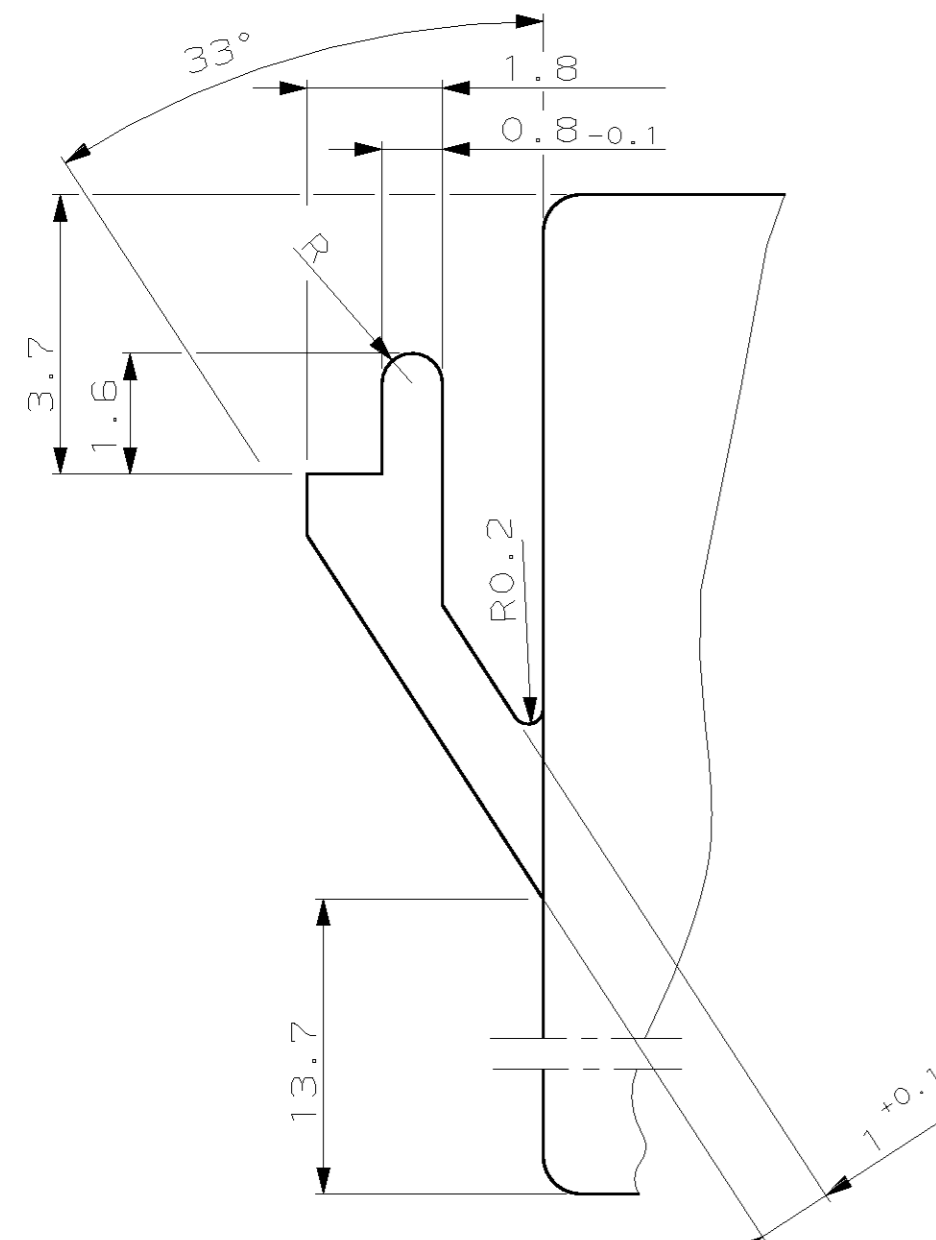
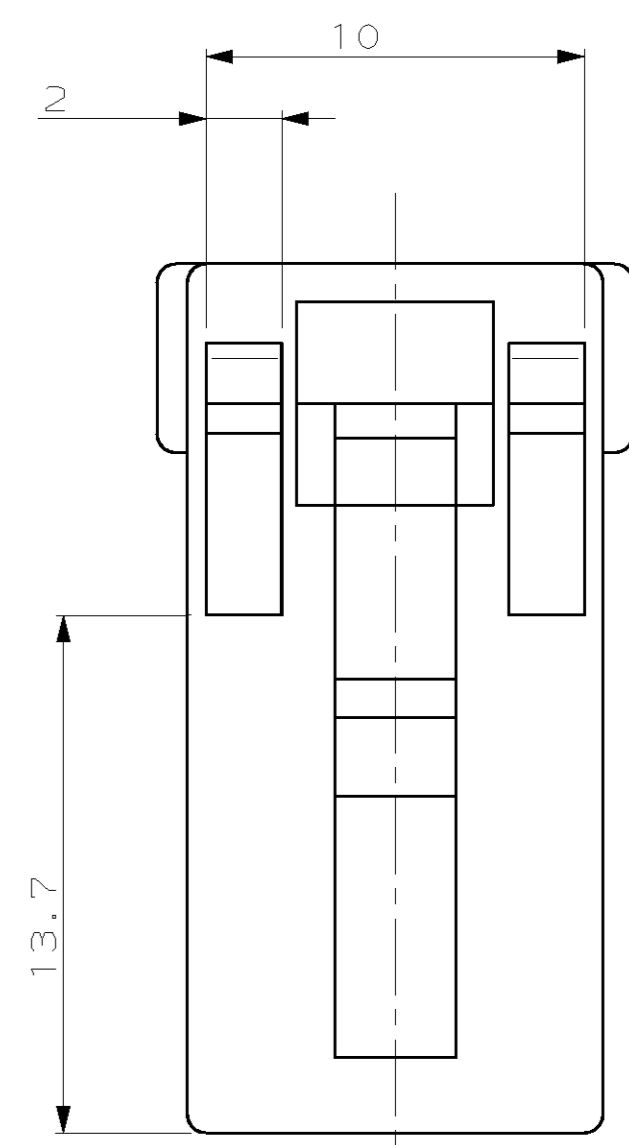
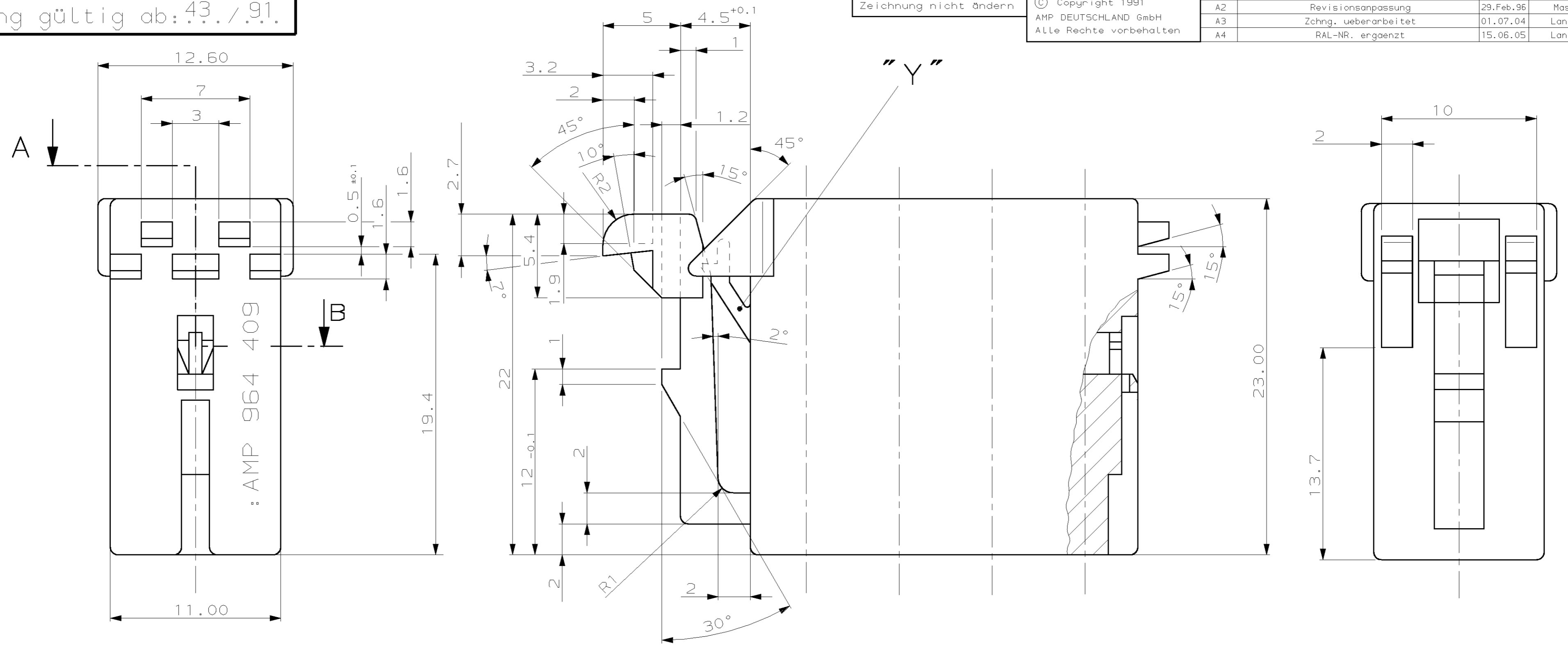


Zeichnung gültig ab: 43./91.

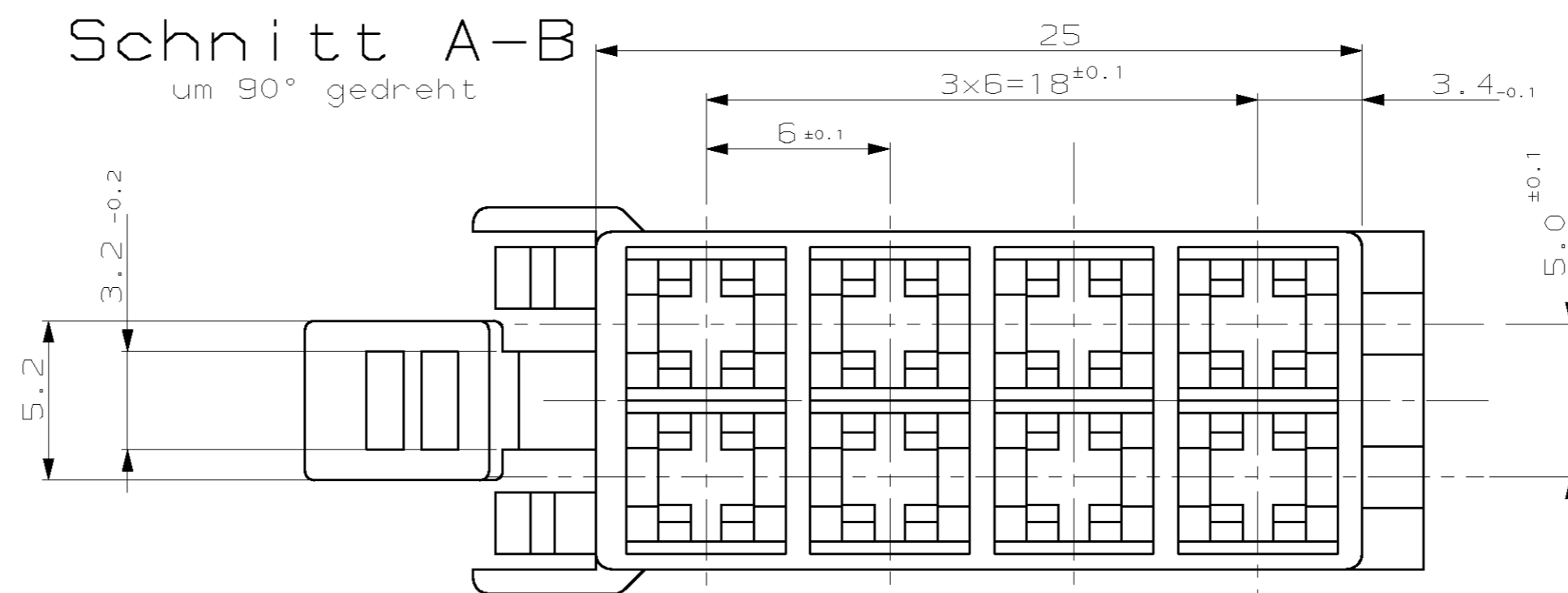
CAD-Original
Zeichnung nicht ändern

Zeichnung geschützt durch
© Copyright 1991
AMP DEUTSCHLAND GmbH
Alle Rechte vorbehalten

Index	Änderung	Tag	Name
A2	Revisionsanpassung	29.Feb.96	Masek
A3	Zchng. ueberarbeitet	01.07.04	Landau
A4	RAL-NR. ergaenzt	15.06.05	Landau



Schnitt A-B
um 90° gedreht



Einzelheit "Y"
DETAIL "Y"
M.10:1

Pos.	Bestell-Nr.	Einzelteil-Nr.	Werkstoff	Oberfläche Farbe
-	-	-	-	-
1	-	964 409-1	PA6.6	braun/RAL8003
Gez. 17.06.91 Gepr. 18.06.91 Gepr. -				
HOLCH SZELAG				

AMP AMP DEUTSCHLAND G.m.b.H. Langen b.Ffm., West Germany		K
Benennung Gehäuse für Junior-Timer Kontakt; 8pol.		
Nicht tolerierte Maße ± 0.2mm ± 1.5°	Format A2	Zeichnungs-Nr. 964 409
Maßstab 5:1	Blatt-Nr. 1 von 1	Rev. A4